

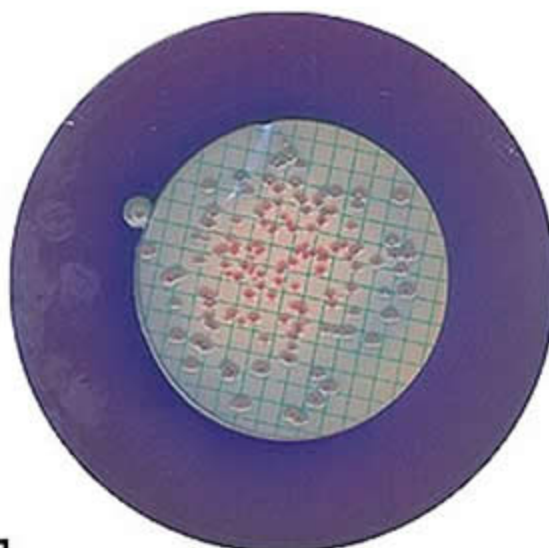
CALDO mFC

USADO PARA DETECCIÓN DE COLIFORMES FECALES
POR TÉCNICA DE FILTRACIÓN POR MEMBRANA

Caldo mFC es usado para la detección de Coliformes Fecales con la técnica de filtración por membrana.

La peptona y los extractos de levadura sirven como fuente nutritiva y las sales biliares inhiben la flora acompañante Gram—Positiva.

La lactosa es fermentada por los coliformes fecales a elevadas temperaturas formando colonias azules, y otros organismos crecerán formando colonias grises.



Enterobacter Cloacae ATCC 13047



Escherichia Coli ATCC 25922

Organismo	Crecimiento a 44.5°C	Color de la Colonia
<i>Escherichia Coli</i> ATCC 25922	Bueno	Azul-Azul Oscuro
<i>Salmonella typhimurium</i> ATCC 14028	Bueno	Rosado a Rojo
<i>Enterobacter cloacae</i> ATCC13047	Bueno	Azul-Azul Oscuro
<i>Enterococcus faecalis</i> ATCC 19433	NHD	
<i>Enterobacter aerogenes</i> ATCC 13048	Bueno	Gris- Gris azulado

Preparado según especificaciones del fabricante y según norma ISO/TS11133-1:2000

CONTROL DE CALIDAD según especificaciones del estándar ISO/TS 11133-2:2003

Incubación : 24 hrs. a 35°C en aerobiosis.

Conservación: De 8 a 12 °C hasta la fecha de vencimiento,

No congelar.