

Agar cromogénico Selectivo para Listeria: Aloa, AES

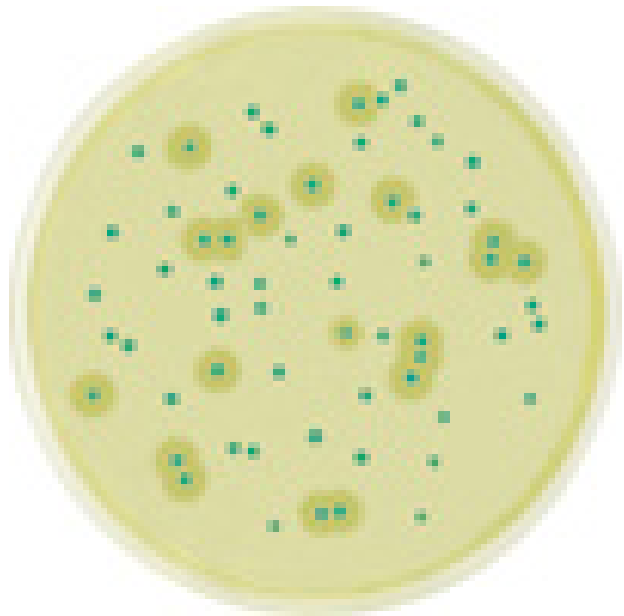
USOS Medio selectivo para el aislamiento de *Listerias* sp. y *Listeria monocytogenes* de muestras de alimentos. Recomendado según normas ISO, FDA-BAM, AFNOR, CFSAN ,AOAC, NCH 11290-1,2

PRESENTACIÓN : Placas de 10 cm de diámetro

Medio cromogénico específico para el cultivo y el aislamiento selectivo de *Listerias* por la formación de un compuesto coloreado de color azul verdoso (detección de Beta-glucosidasa) que tiñe las colonias Beta-glucosidasa-positivas y es específico para este organismo. Además en este medio se puede diferenciar *Listeria monocytogenes* por la formación de un halo opaco alrededor de la colonia verde-azulada. Otras *Listerias* producen colonias verde-azuladas pero sin formación de halo.

La gran mayoría de la flora contaminante es inhibida por los suplementos inhibidores del medio como es *S.faecalis* .Si existe flora contaminante en la muestra esta aparece con colonias incoloras .

Este medio está formulado para la detección de *Listeria* en alimentos carneos , quesos y cecinas como así también en pacientes con síntomas de la enfermedad causadas por la ingesta de alimentos , especialmente carnes , quesos, hamburguesas y aves contaminadas con este organismo.



Cepas control	Desarrollo	Color colonia
<i>Listeria monocytogenes</i>	Bueno	Azul-verdosa con halo
<i>Listeria innocua</i>	Bueno	Azul verdoso sin halo
<i>Listeria ivanovii</i>	Bueno	Azul verdoso sin halo
<i>E.faecalis</i>	inhibido	NHD

Preparado según especificaciones del fabricante y según norma ISO/TS11133-1:2000

CONTROL DE CALIDAD según especificaciones del standar ISO/TS 11133-2:2003

Incubación : 24 hrs. a 37°C en aerobiosis.

Conservación: De 8 a 12 °C hasta la fecha de vencimiento,

No congelar.

Procedimiento

muestras



x gr. o x ml de muestra
+ 9 x de Fraser 1/2

Incubación
24 hrs +/- 2 hrs
A 30°C +/- 1 °C



Diseminar 0.1 ml en
placa ALOA 90 mm

Incubación
24 hrs +/- 2 hrs
A 37°C +/- 1 °C



- Ausencia de colonias típicas:
Ausencia de *Listeria monocytogenes*



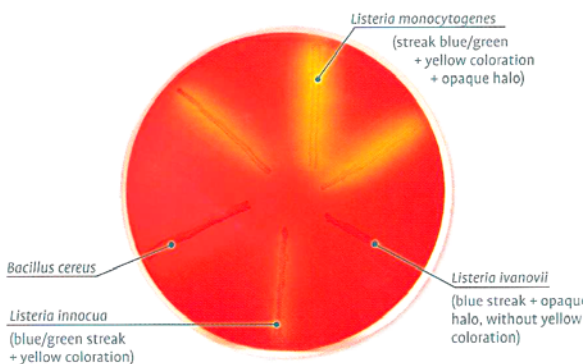
- Presencia de colonias típicas:
Presunción de *Listeria monocytogenes*



Confirmación de *Listeria* en
ALOAconfirmation o por
Tests tradicionales

Confirmación

ALOA Confirmation[®]



ALOAConfirmation es el método para efectuar la confirmación de *Listeria monocytogenes* posterior a la detección por **ALOA-AES**.

- Confirmación de una sola colonia típica
- Inoculación en 1 estría
- Hasta 6 confirmaciones por placa
- Resultados en 24 hrs solamente
- Reconocimiento de *L.monocytogenes* por estría verde-azulada, coloración amarilla del medio con halo opaco.
- Reconocimiento de otras *Listerias* por diferencias en la presentación de la estría.