

## Agar cromogénico Selectivo para E coli O157:H7

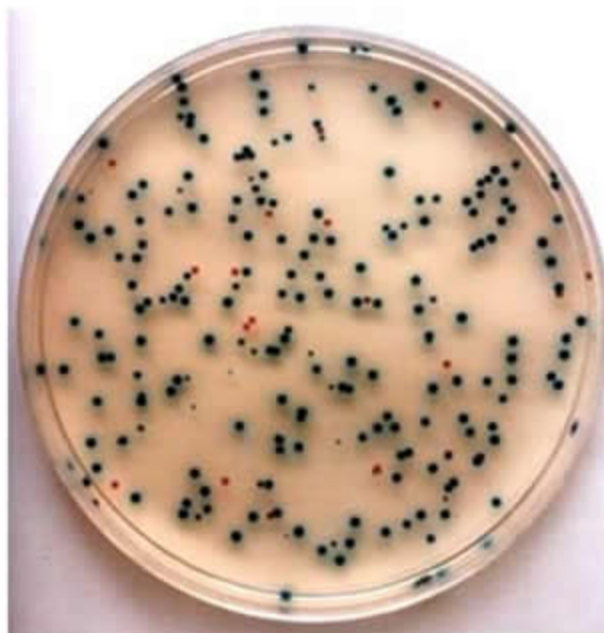
USOS Medio selectivo para el aislamiento de Escherichia coli O157 de muestras de alimentos. Recomendado según normas ISO, BAM, Afnor y USP

PRESENTACIÓN : Placas de 10 cm de diámetro

Medio cromogénico específico para el cultivo y el aislamiento selectivo de Escherichia coli O157 por la formación de un compuesto coloreado de color rojo a violeta que es tiñe la colonia y es específico para este organismo.

La E coli no enterohemorrágica se tiñe de azul lo que la diferencia en forma distintiva .

Este medio está formulado para la detección de E coli O 157 en alimentos cárneos como así también en pacientes con síntomas de diarreas enterohemorrágicas causadas por la ingesta de alimentos , especialmente carnes , hamburguesas y aves contaminadas con este organismo.



Cepas control	Desarrollo	Color colonia
E coli O 157	Bueno	Rojo a violeta
E.Coli	Bueno	Azul oscuro
E.hermanii	Bueno	Blanco lechoso
Proteus mirabilis	Bueno	Blanco tostado

Preparado según especificaciones del fabricante y según norma ISO/TS11133-1:2000

**CONTROL DE CALIDAD** según especificaciones del standar ISO/TS 11133-2:2003

Incubación : 24 hrs. a 35°C en aerobiosis.

Conservación: De 8 a 12 °C hasta la fecha de vencimiento,

**No congelar.**