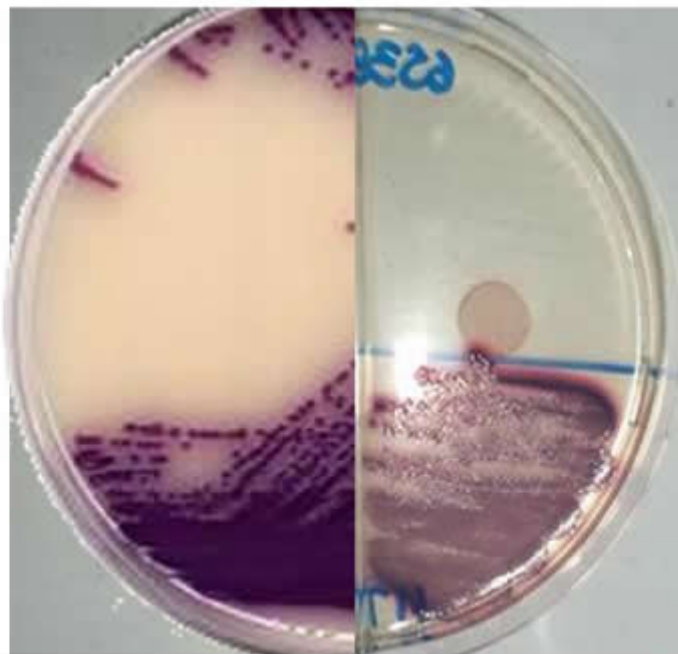


## MEDIOS Agar CromoSalmonella /Agar CromoColi

USOS: Medios Cromogénicos para identificación de *Salmonella* y *E.coli*

PRESENTACION: Placas Dobles de 10 cm de diametro.



cepas control	ATCC	% recuperac	CrSalmonella color colonia	CrColi color colonia
<i>Escherichia.coli</i>	11775	mayor del 65%	azul oscuro	azul violeta
<i>Salmonella tiphymurium</i>	14028	mayor del 75%	rosa-purpura	incolora
<i>Salmonella choleraesuis</i>	19430	mayor del 75%	rosa-purpura	incolora
<i>Salmonella choleraesuis</i>	33459	mayor del 75%	rosa-purpura	incolora
<i>Shigjhella flexneri</i>	12022	mayor del 70%	incolora	azul turquesa
<i>Staphylococcus aureus</i>	6538	0,00%		
<i>Proteus mirabilis</i>	29906	mayor del 30%	incolora	marron oscuro

Preparado segun especificaciones del fabricante y segun norma ISO/TS11133-1:2000

**CONTROL DE CALIDAD** segun especificaciones del standar ISO/TS 11133-2:2003

Incubación : 24 hrs. a 35°C en aerobiosis.

Conservación: De 8 a 12 °C hasta la fecha de vencimiento,

**No congelar.**