

Medio Cromocoli

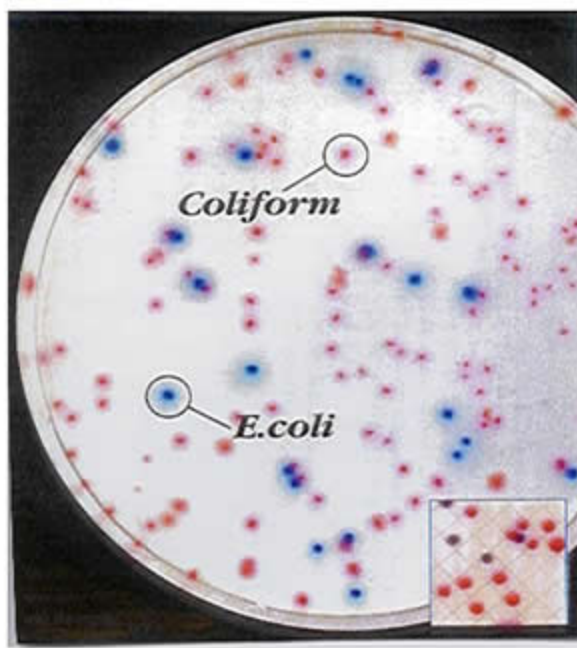
USOS: Medio Cromogénico para identificación de *E.coli*
PRESENTACION: Placas Dobles de 5 y 10 cm. de diametro.

Agar selectivo para la detección simultánea de *Escherichia coli* y recuento total de coliformes mesófilos en aguas y alimentos.

En este medio, la interacción de las peptonas , piruvato, sorbitol y el buffer fosfato garantiza un rápido crecimiento bacteriano, inclusive de aquellas cepas dañadas por el medio. Las cepas gram positivas y algunas gram negativas acompañantes se inhiben por la presencia del Tergitol 7, que no posee efecto inhibitorio para los conformes.

La enzima característica de los conformes B-D galactosidasa degrada el sustrato Salmon-GAL , y produce en combinación con el cromógeno del medio la coloración rojo-salmón de las colonias de los coliformes

Escherichia coli degrada ámbos sustratos : X-Glucorónido y Salmon-GAL y sus colonias se colorean de azul oscuro-violeta. Como prueba confirmatoria se utiliza el Indol ya que el contenido de triptofano del medio hace esta prueba más sensible.



	CROMOCOLI					
cepas control	color colonia	Indol				
<i>E . coli</i> ATCC11775	azul/Violeta	positivo				
<i>E.coli</i> ATCC 25922	azul/Violeta	positivo				
<i>S.choleraesuis</i> ATCC 14028	incolora	negativo				
<i>S.sonnei</i> ATCC 11060	azul/violeta	negativo				
<i>Salmonella enteritidis</i>	incolora	negativo				
<i>P.mirabilis</i> ATCC 29906	marron oscuro	negativo				
<i>S.aureus</i> ATCC 6538	NHD					

Preparado segun especificaciones del fabricante y segun norma ISO/TS11133-1:2000
CONTROL DE CALIDAD segun especificaciones del standar ISO/TS 11133-2:2003
Incubación : 24 hrs. a 35°C en aerobiosis.
Conservación: De 8 a 12 °C hasta la fecha de vencimiento,
No congelar.